

# INNOVATIIVISET MAKSAMISRATKAISUT JA KÄYTTÄJIEN TARPEET

Maksufoorumi 8.5.2015  
Päivi Pelkonen

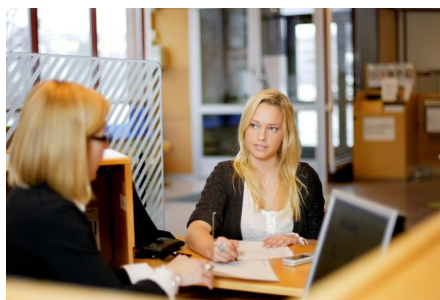


## FINANSSIALAN KESKUSLIITTO

Rakennamme jäsenillemme toimintaympäristöä, jossa ne voivat terveellä liiketoiminnallaan lisätä suomalaista hyvinvointia.

### Edustamme

- pankkeja
- vakuutusyhtiöitä
- työeläkeyhtiöitä
- rahoitusyhtiöitä
- arvopaperinvälittäjiä
- sijoitusrahastoyhtiöitä ja
- finanssialan työnantajia.

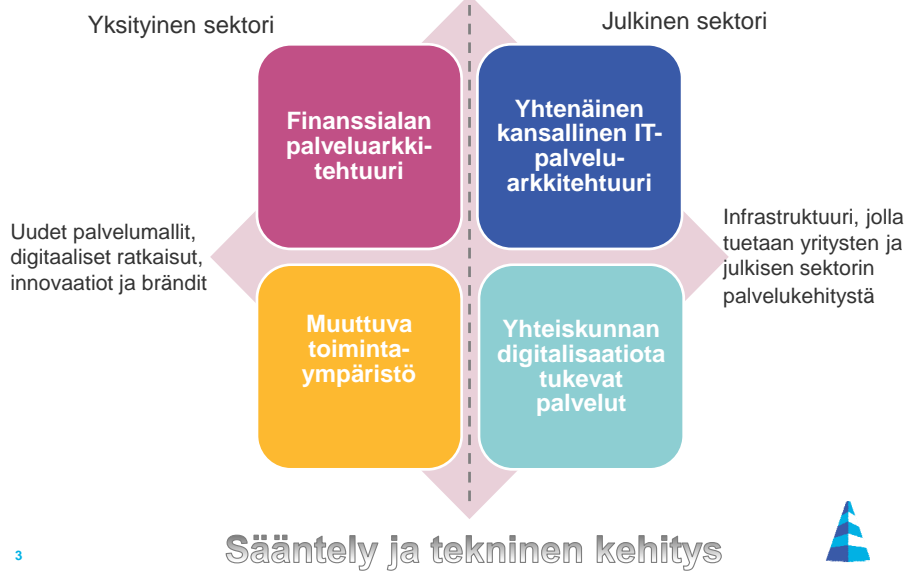


### Vaikutamme

- säädösympäristöön
- markkinaympäristöön ja infrastruktuuriin



## MAKSAMISEN TOIMINTAYMPÄRISTÖ



## MUUTOKSEN TEEMOJA

- 
- The diagram shows change themes, structured similarly to the payment environment diagram. The central boxes are the same as in the previous diagram. The surrounding text is organized into bullet points:
- Left side (Private sector):**
    - Reaaliaikaista maksamista ja mobiilipalveluja tukeva infra
    - Asiakkaan tunnistaminen omilla palveluissa
    - Alan sisäinen sähköinen tiedonvälitys
    - Toimialaliikumukset
    - Uudet toimijat
    - Pilvipalvelut
    - Big data
    - Virtuaalivaluutat
    - Tieto- ja kyberturvallisuus
  - Right side (Public sector):**
    - Julkisen ja yksityisen sektorin palvelut kansallisessa palveluväylässä.
    - Kansalaisen tunnistaminen julkisissa palveluissa
    - Tulorekisteri
    - Sähköinen asuntorekisteri
    - Tietojen automaattinen välitys taloushallinnon järjestelmissä, esim. sähköinen laskutus
    - Tietojen käyttö viranomaisraportoinnissa
    - Harmaan talouden torjunta
- A small blue and white logo is located in the bottom right corner.

## YHTEISTÄ MAKSAMISEN INFRASTRUKTUURIA TARVITAAN

Joustava maksaminen, automaattinen tiedonvälitys, osapuolet tavoitettavissa

- järjestelmien yhteentoimivuus on välttämätöntä
- edellyttää standardointia ja yhteistyötä

Toimijoiden tarjoama

- omat innovaatiot
- kumppanuudet
- yhteisen infran varaan rakentuvat



5



## KIITOS!

Päivi Pelkonen  
paivi.pelkonen@fkl.fi